



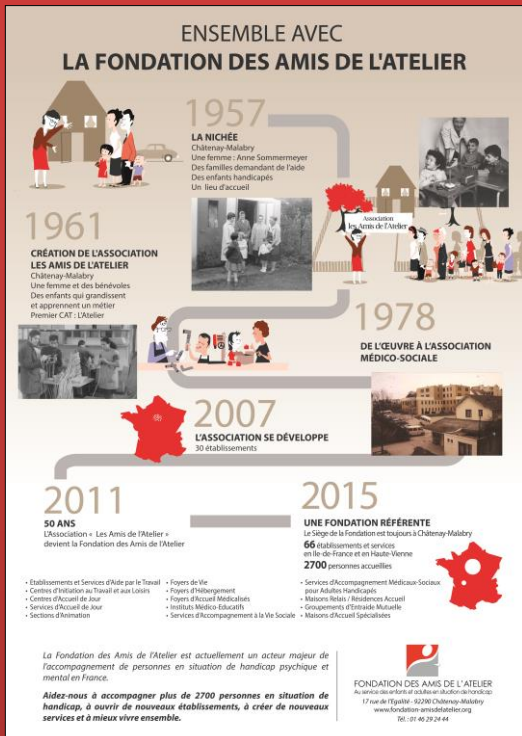
DOSSIER DE PRESSE

2016



**FONDATION
DES AMIS DE L'ATELIER**

Au service des enfants et
adultes en situation de handicap



SOMMAIRE

Présentation

*La Fondation : Histoire et missions
Le handicap mental et psychique
Les Troubles du Spectre Autistique (TSA)*

Les établissements

Bilan et projets

Focus sur les ESAT

Développement et innovation

Amitiés

Soutenir la Fondation

Contact presse

Présentation



L'histoire...

L'association des Amis de l'Atelier est née dans les années cinquante, de la rencontre entre **Anne Sommermeyer**, et des parents d'enfants handicapés du quartier de la Butte rouge à Châtenay-Malabry.

En 1957 naîtra "**La Nichée**", puis un peu plus tard "**L'Atelier**", destiné à offrir à des adolescents un travail adapté à leurs possibilités.

Dans les années 70, **l'Association Les Amis de l'Atelier** est l'une des premières à proposer des réponses adaptées aux personnes que les institutions psychiatriques laissent parfois sans solution d'accompagnement.

En 2011, **L'Association devient Fondation reconnue d'utilité publique.**

Les missions

La vocation première de la Fondation est de **développer un accompagnement** destiné aux personnes en situation de handicap en leur offrant des **établissements et services spécialisés et adaptés** à leurs besoins et à leurs attentes.

Elle est aussi le partage d'expériences, la recherche d'innovations, la participation à des programmes de recherches, notamment en réponse à l'émergence de besoins nouveaux, ou relatifs à de nouveaux modes d'accompagnement et la participation avec d'autres au changement de regard sur le handicap.

Ses priorités d'action sont adaptés à chaque individu par un accompagnement global.

- le respect de l'identité et des valeurs de la personne,
- la promotion de la liberté de choix en favorisant le développement,
- l'accompagnement dans la continuité,
- le maintien et le développement des liens sociaux avec les proches et la famille,
- l'inclusion.



Les dates clés

1957 : Une femme, des enfants handicapés, des familles : « La Nichée » à Châtenay-Malabry.

1961 : L'association les Amis de l'Atelier est créée. Des enfants qui grandissent et apprennent un métier.

1978 : De l'œuvre à l'association médico-sociale.

2007 : L'Association se développe et compte 30 établissements.

2011 : L'Association « Les Amis de l'Atelier » fête ses 50 ans et devient la Fondation des Amis de l'Atelier, fondation reconnue d'utilité publique.

2015 : Une Fondation référente : La Fondation des Amis de l'Atelier est actuellement un acteur majeur de l'accompagnement de personnes en situation de handicap psychique et mental avec ses 66 établissements et services en France et le plus important en Ile-de-France.

Présentation



La Fondation des Amis de l'Atelier est actuellement un acteur majeur de l'accompagnement de personnes en situation de handicap psychique et mental en France, il accompagne également au sein de son Pôle Enfance, des enfants et jeunes adultes atteints de troubles du spectre autistique.



Le handicap mental

Le handicap mental est la conséquence sociale d'une déficience intellectuelle.

Ses origines peuvent être diverses :

- À la conception (*maladies génétiques, aberrations chromosomiques...*)
- Pendant la grossesse (*virus, médicaments, alcool, tabac, carences alimentaires...*)
- À la naissance (*prématurité, pressions excessives à la naissance...*)
- Après la naissance (*maladies infectieuses ou virales, traumatismes crâniens, asphyxie...*)

Elle ne peut pas être soignée, mais le handicap peut être compensé par un environnement aménagé et un accompagnement humain, adaptés à l'état et à la situation de la personne.

Le handicap psychique

On parle de handicap psychique lorsque l'on observe un dysfonctionnement de la personnalité caractérisé par des perturbations du comportement et de l'adaptation sociale.

Les troubles sont divers et ne génèrent pas tous un handicap :

- Troubles de la pensée (*délires, idées obsessionnelles, incohérence des idées...*)
- Troubles de la perception
- Troubles de la communication et du langage (*repli autistique ou excitation...*)
- Troubles du comportement (*agitation, agressivité, phobies...*)

- Troubles de l'humeur (*excitation et agitation psychomotrice...*)
- Troubles de la conscience et de la vigilance (*difficultés de concentration, états de somnolence...*)
- Troubles du sommeil
- Troubles cognitifs (*mémoire, attention...*)
- Troubles de la vie émotionnelle et affective
- Expression somatique de troubles psychiatriques (*plaintes, altération de l'état général...*)



Les Troubles du Spectre Autistique (TSA)

Le trouble du spectre de l'autisme se caractérise par des difficultés importantes dans deux domaines, soit la communication et les interactions sociales et les comportements, activités et intérêts restreints ou répétitifs.

Le portrait clinique peut varier d'une personne à une autre. Le degré d'atteinte est différent selon l'âge, les caractéristiques cognitives et comportementales et la présence de conditions associées. Les personnes autistes représentent un groupe tellement hétérogène qu'on dit souvent qu'il y a autant de forme d'autisme que de personnes autistes.

Dossier de Presse 2016 – Fondation des Amis de l'Atelier

Directrice de la Communication : Sandra Gardelle - s.gardelle@amisdelatelier.org – 01 46 29 59 22

Les établissements



La Fondation possède aujourd'hui 66 établissements et services en Île-de-France et en Haute-Vienne, avec 2700 personnes accueillies.

12 types de structures afin de répondre au mieux aux besoins de projets de chacun.

Les Foyers

Foyers de vie ou occupationnels sont des lieux accueillants des personnes adultes dont le handicap ne permet pas ou plus d'exercer une activité professionnelle.

Foyers d'hébergement sont des établissements assurant l'hébergement des personnes adultes handicapées qui exercent une activité pendant la journée.



Les Maisons-Relais

Appartements adaptés pour ceux qui veulent vivre de façon indépendante dans un environnement sécurisant.

Les MAS (Maisons d'Accueil Spécialisées)

Lieux de vie pour personnes adultes en situation de handicap mental et / ou physique, nécessitant un accompagnement permanent et la présence de personnel soignant.



Les FAM (Foyers d'Accueil Médicalisés) Établissements accueillant des adultes en situation de handicap, dont la dépendance les rend inaptes à toute activité à caractère professionnel et nécessitant un accompagnement pour la plupart des actes de la vie quotidienne.

Les IME (Instituts Médico-Educatifs)

Accueil en internat ou externat pour les enfants en situation de polyhandicap ou de handicap psychique qui nécessitent un accompagnement éducatif et des soins spécialisés.

Les ESAT (Etablissements et Services d'Aide par le Travail)

Structures permettant aux personnes qui n'ont pas acquis suffisamment d'autonomie d'exercer une activité professionnelle dans un environnement sécurisant et motivant.

Les CITL (Centres d'Initiation au Travail et aux Loisirs) & les CAJ (Centres d'Accueil de Jour)

CITL : centres proposant un accueil en journée et des activités variées pour dynamiser la vie sociale.

CAJ (Centres d'Accueil de Jour) : accueil organisé à la journée permettant à la personne de sortir de son domicile, d'avoir une vie relationnelle et des activités.

Les SAVS et SAMSAH (Services d'Accompagnement à la Vie Sociale et Services d'Accompagnement Médico-Sociaux pour Adultes Handicapés)

SAVS : prise en charge, à leur domicile, des personnes adultes, dont le handicap rend nécessaire un accompagnement aux actes essentiels de l'existence de la vie sociale et à l'autonomie.

SAMSAH : proposent ces mêmes services, ajoutant à cela un accompagnement médical et paramédical en milieu ouvert.

Les GEM (Groupes d'Entraide Mutuelle)

Lieu proposant un accueil aux personnes en situation de fragilité ou de handicap psychique souhaitant sortir de l'isolement.

Bilan et projets



La Fondation des Amis de l'Atelier s'inscrit dans une politique de développement constant. Le développement était en forte croissance de 1995 à 2005. Aujourd'hui, la procédure d'appel à projets, introduite par la loi « Hôpital, Patient, Santé, Territoire » de 2009, qui vise à la création, transformation ou extension d'établissements ou services sociaux et médico-sociaux dès lors qu'il est fait appel à des financements publics, influence le développement des établissements.

Bilan 2015

L'Unité d'Enseignement Maternelle (UEM) de Serris



Une convention pour l'inclusion collective d'enfants autistes a été signée entre la Fondation, la Direction des Services Départementaux de l'Éducation Nationale de Seine-et-Marne et la mairie de Serris. Une Unité d'Enseignement en Maternelle a ainsi été intégrée à l'école Robert Doisneau qui offre un cadre spécifique et sécurisant, qui permet de moduler les temps individuels et collectifs autour d'un parcours de scolarisation et d'interventions éducatives et thérapeutiques précoces.

Le Pôle médico-social La Planchette



Financé par la DASES de Paris et l'ARS Île-de-France - délégation territoriale de Paris, ce projet est également mené en partenariat avec la Mairie du 12^e.

Il décline son offre de services autour des problématiques de l'avancée en âge, en proposant une graduation de l'accompagnement du domicile vers l'accueil institutionnel.

Projets 2016

La plateforme 78 – ouverture en septembre 2016

La plateforme est située sur la commune de Chatou (78), et sera composée de trois types de services : Un Service d'Accompagnement à la Vie Sociale de 30 places (SAVS), un Service d'Accompagnement Médico-Social pour Adultes Handicapés de 35 places (SAMSAH), un Centre d'Accueil de Jour de 10 places (CAJ).

Le FAM Les Temps Modernes à Sevran – ouverture 3^{ème} trimestre 2017

Le Foyer a pour mission principale d'accompagner des personnes adultes avec troubles du spectre autistique (TSA), toute l'année, dans les différents actes de la vie quotidienne en fonction de leurs capacités d'autonomie et en intégrant en particulier les besoins spécifiques liés à l'autisme. Il offre un lieu d'hébergement permanent, un cadre pour des activités et des temps de loisirs, et veille à la santé en coordonnant un suivi médical adapté, en particulier dans le cadre de la médicalisation de l'établissement.

Résidence Accueil d'Eragny – Val d'Oise (95)

Le projet reprend les caractéristiques de la Résidence Accueil : des logements individuels et espaces collectifs et de convivialité, une ouverture sur la cité et 30 studios de 25 m² environ avec un projet individuel et accompagnement. Afin d'éviter les ruptures d'accompagnement et prévenir les hospitalisations, la Résidence Accueil s'appuie sur un SAVS pour l'accompagnement de certains des résidents.

Dossier de Presse - Fondation des Amis de l'Atelier 2016

Directrice de la Communication : Sandra Gardelle - s.gardelle@amisdelatelier.org – 01 46 29 59 22

Focus sur les ESAT



Adaptées aux besoins des personnes en situation de handicap mental ou psychique, les ESAT de la Fondation accueillent des personnes pour lesquelles la Commission des Droits et de l'Autonomie des Personnes Handicapées (CDAPH) a constaté que les capacités de travail ne leur permettent pas, momentanément ou durablement, à temps plein ou à temps partiel, de travailler dans une entreprise ordinaire ou en entreprise adaptée.

Réaffirmé par la loi de février 2005, un ESAT est un établissement médico-social. Il propose aux personnes en situation de handicap, des activités à caractère professionnel dans divers secteurs tels que l'industrie et les services.

Les prestations de la Fondation

Blanchisserie

Prendre soin du linge et permettre un service de qualité sont les principales qualités des blanchisseries des ESAT de la Fondation.

Jardin / Espaces verts

Les équipes des espaces verts mettent tout leur professionnalisme au service de la nature.

Maroquinerie

En partant des matériaux les plus classiques aux plus innovants, il existe un vrai savoir-faire en matière découpe, marquage, broderie dans l'un des ESAT de la Fondation.

Restauration

Soin, qualité, et créativité sont les trois mots magiques de l'art de la restauration.

Traiteur

Des prestations de qualité allant du buffet au cocktail.

Atelier cartouches d'encre

C'est une logique de développement durable.

Sous-traitance / conditionnement

Développement durable, une logique de la Fondation.

Services généraux

De nombreux services vous sont proposés : conditionnement d'objets, ménage, etc.

Menuiserie

L'art du bois, et de l'équilibre.

Reliure

L'art d'habiller les livres.

Liste des établissements de la Fondation par prestation :

fondation-amisdelatelier.org/prestations

La taxe d'apprentissage

Depuis 2014, les ESAT sont habilités à percevoir la Taxe d'Apprentissage, il s'agit d'une reconnaissance et d'un soutien aux actions de formation continue et de professionnalisation des personnes accueillies en ESAT au sein de la Fondation.

La contribution attribuée à nos établissements permettra également à nos travailleurs d'évoluer dans leur parcours professionnel grâce au financement de projets et équipements liés à l'apprentissage.

Focus sur les ESAT



Découvrez en quelques images un extrait des ateliers de la Fondation :

ZOOM : l'atelier cartouches d'encre de l'ESAT de Châtillon ...



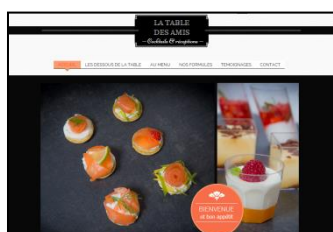
ZOOM : L'atelier maroquinerie de l'ESAT de Chennevières...



ZOOM : L'atelier agriculture biologique de l'ESAT de La Vie en Herbes...



Focus



<http://www.latabledesamis.org/>



<http://www.lavieenherbes.fr/>

Dossier de Presse - Fondation des Amis de l'Atelier 2016

Directrice de la Communication : Sandra Gardelle - s.gardelle@amisdelatelier.org – 01 46 29 59 22

Développement et innovation



Cinq **délégations thématiques** opèrent en ayant pour objectif de contribuer à la fois à l'amélioration de la qualité de prise en charge des personnes accueillies, mais aussi au développement de la Fondation sur des aspects d'innovation et de savoir-faire, ces questionnements ouvriront sur de nouveaux projets en décembre 2016.

- « Autisme »** La principale mission est de continuer de développer des démarches d'accompagnement adaptés pour les enfants et les adultes atteints de troubles du spectre autistique.
- « Santé Psychique »** La réflexion autour de cette thématique s'appuie sur la mission d'accompagnement des personnes souffrant de troubles psychiques, la priorité d'action étant la fluidité de leur parcours selon la variabilité de leurs capacités.
- « Vieillesse »** La vieillesse n'est pas un problème en soi, cependant l'implication de risques et d'enjeux pour la personne handicapée vieillissante en a fait une réflexion pour cette délégation, concernant l'évolution des pratiques.
- « Inclusion Sociale »** Cette délégation s'articule autour de ces questionnements : « comment la Fondation des Amis de l'Atelier va-t-elle établir une politique d'inclusion dans ses établissements et structures et au sein de la cité? » et « comment va-t-elle agir sur la personne, l'environnement et les dispositifs? ».
- « Insertion Professionnelle »** L'objectif de cette délégation est de s'interroger sur la fluidité des parcours des travailleurs de trouver des moyens d'optimiser encore leur inclusion professionnelle.

La Fondation entend poursuivre sa politique d'innovation. Elle considère qu'il est de sa responsabilité de mobiliser des ressources pour la création de nouveaux systèmes et outils porteurs de démarches innovantes.

La Fondation innovera en expérimentant des réponses aux besoins émergents et en renouvelant son expertise.

Et avec ses équipes, elle souhaite consacrer plus de temps à la mesure des efforts consentis et aux résultats obtenus. Les pratiques, tout comme les dispositifs, feront l'objet d'évaluation de façon à pouvoir ajuster et orienter l'action en fonction d'indicateurs fixés collectivement.

Amitiés, une publication quadrimestrielle



Amitiés est le magazine d'actualité de la Fondation des Amis de l'Atelier et de ses 66 établissements et services. Les cibles sont les personnes accueillies au sein de la Fondation, leur entourage, les professionnels de santé, les donateurs, financeurs et mécènes, les collectivités locales et les médias.

Les rubriques

Actualité

Consacrée aux moments forts qui rythment la vie des établissements de la Fondation.

Projets

La Fondation développe sans cesse de nouveaux projets pour ses établissements, en collaboration avec des partenaires, entreprises et collectivités.

Dossier central

Dossier thématique répondant à une problématique concernant les personnes accompagnées, les professionnels du secteur médico-social, les familles et leur entourage.

Talent

Valorisation d'un talent de la Fondation à chaque nouvelle publication.

Famille

Témoignage de familles réalisée sous forme d'interview.

Agir Ensemble

Témoignages de donateurs, de mécènes, de soutien ou dons affectés sur des projets (ex. d'extension, de ferme pédagogique, etc.), intervention de salariés en interne qui mettent en place des collectes dans leurs familles, courses solidaires, bénévolat, collecte menées à titre individuel ou collectif.

Culture

Proposition et présentation de livres, actualité culturelle et films sur la thématique du dossier ou le handicap mental et psychique.



DOSSIER N° 59

« Prendre soin : un dénominateur commun aux équipes »

De nombreux professionnels et experts s'expriment autour du « prendre soin » : des expériences et des compétences sont partagées afin de mieux éclairer les lecteurs sur le sujet.



DOSSIER N° 60

« La place des familles »

Dossier sur la place des familles dans l'accompagnement des personnes en situation de handicap.

Dossier de Presse - Fondation des Amis de l'Atelier 2016

Directrice de la Communication : Sandra Gardelle - s.gardelle@amisdelatelier.org – 01 46 29 59 22

Soutenir la Fondation



La Fondation des Amis de l'Atelier reçoit des financements de financeurs publics (Agence Régionale de Santé, Conseil Général, etc.), des subventions de collectivités locales. Les dons et legs constituent une source de revenus indispensable pour faire face à tout ce qui n'est pas pris en charge par le service public, La Fondation développe également son mécénat auprès d'entreprises privées et fondations d'entreprises pour mener à bien ses missions.

Dons & legs



Dons en ligne

Sur une plateforme de paiement en ligne sécurisé

[Dons.fondation-amisdelatelier.org](https://dons.fondation-amisdelatelier.org)

Dons réguliers

Par prélèvement automatique, les donateurs peuvent ainsi répartir leur soutien sur l'année et sur le long terme.

Legs, donations et assurance-vie

Défiscalisation des dons

Les donateurs bénéficient pour leur don d'une déduction fiscale : si le donateur est imposable sur le revenu, il bénéficie d'une réduction de 66% du montant de son don dans la limite de 20% de votre revenu imposable ou d'une déduction de 75% du montant de son don ISF.

Le mécénat

La Fondation permet aux entreprises de la soutenir en devenant mécène sous différentes formes :

- Financière
- En nature
- En compétences

En contrepartie, elle peut bénéficier elle aussi d'une déduction fiscale.

Nos mécènes soutiennent nos actions et projets

Tous ont vocation à agir pour permettre à la Fondation des Amis de l'Atelier de développer ses actions et son accompagnement auprès des plus fragiles.

Ils nous soutiennent :



Soutenir la Fondation, c'est aussi se mobiliser, suivre notre action et la relayer

Rejoindre la page **Facebook** : Fondation des Amis de l'Atelier

Suivre le compte **Twitter** : @fondation_amis

S'abonner à la chaîne **Youtube** : Amisdelatelier



Contact presse



Si vous souhaitez...

- Recevoir notre magazine Amitiés
- Recevoir des informations sur nos dossiers
- Recevoir des témoignages sur des sujets particuliers (La médiation animale, les thérapies complémentaires, les parcours de vie, la citoyenneté et le handicap, autres)
- Nous solliciter sur nos délégations thématiques
- Nous solliciter pour des interviews de professionnels, des résidents, des familles
- Faire un reportage sur nos ESAT ou nos produits fabriqués en ESAT

Merci de contacter

Sandra Gardelle

Directrice de la Communication

s.gardelle@amisdelatelier.org

01 46 29 59 22