

Vers qui flécher votre taxe ?



JEUNES

77

IME des Grands Champs

Roissy-en-Brie
SIRET : 53034274000327

IME du Jeu de Paume

Torcy
SIRET : 53034274000269

IME du Val d'Europe

Serris
SIRET : 53034274000558

92

ITEP Jacques Prévert

Châtenay-Malabry
SIRET : 53034274000764

95

IME La Boussole Bleue

Villiers-le-Bel
SIRET : 53034274000665



ADULTES

91

ESAT Mosaïc Services

Les Ulis
SIRET : 53034274000095

ESAT La Vie en Herbes

Marcoussis
SIRET : 53034274000061

94

ESAT La Fabrique

Vitry-sur-Seine
SIRET : 53034274000400

ESAT Les Ateliers

de Chennevières
Chennevières-sur-Marne
SIRET : 53034274000350

92

ESAT L'Atelier

Châtenay-Malabry
SIRET : 53034274000228

ESAT Les Robinsons

Le Plessis-Robinson
SIRET : 53034274000194

ESAT de Châtillon

Châtillon
SIRET : 53034274000178

87

ESAT La Ribière

Limoges
SIRET : 53034274000483

LA FONDATION C'EST PLUS DE :

60 ANS
D'EXISTENCE

4000 ENFANTS ET
ADULTES ACCOMPAGNÉS



100 ÉTABLISSEMENTS,
SERVICES ET DISPOSITIFS

2500
SALARIÉS

FONDATION
RECONNUE
D'UTILITÉ PUBLIQUE

La Fondation s'engage à proposer des réponses personnalisées tout au long des parcours de vie. Elle favorise l'épanouissement et l'autonomie des personnes dans le respect de leurs liens familiaux, de leur identité et de leurs projets.

CONTACT

Anne-Marie Chanal

07 63 74 69 16

taxe@amisdelatelier.org



FONDATION DES AMIS DE L'ATELIER
Au service des enfants et adultes en situation de handicap

9, rue de l'Égalité - 92290 Châtenay-Malabry
www.fondation-amisdelatelier.org



TAXE D'APPRENTISSAGE & HANDICAP



Engagez-vous, à nos côtés, pour
l'apprentissage et l'insertion par le travail
tout au long de la vie



FONDATION
DES AMIS DE L'ATELIER





Éducation et professionnalisation

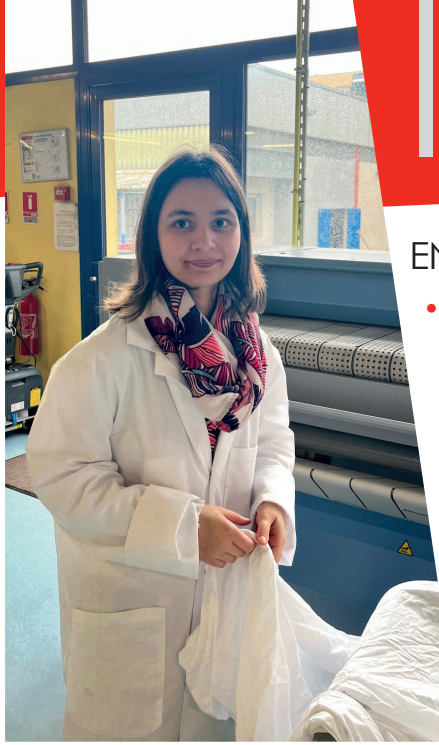
LES BÉNÉFICIAIRES

Plus de  **250 jeunes**

4 IME (Instituts Médico-Éducatifs)
1 ITEP (Institut Thérapeutique Éducatif et Pédagogique)

Plus de  **800 travailleurs adultes**

8 ESAT (Établissements et Services d'Aide par le Travail)



Que pourrait financer votre soutien ?

ENSEMBLE, NOUS POUVONS

- **Perfectionner des compétences métiers** : hygiène, sécurité, technique...
- **Former aux compétences sociales** : gestion des émotions, gestes et priorisation des tâches et aptitudes de communication relationnelle...
- **Investir** dans de l'équipement technique : machine-outil, logiciels et matériel multimédia, véhicule sans permis...
- **Innover** pour une meilleure qualité de vie au travail : posture, prévention, pénibilité...
- **Créer des ponts** entre milieu ordinaire et milieu protégé de travail : missions, stages...

EXEMPLES DE PROJETS

Lutte contre la pénibilité et les maladies musculo-squelettiques

- Prévenir les maladies du dos comme la sciatique ou les accidents du travail
- Limiter la fatigabilité, améliorer la qualité de vie au travail (charges lourdes, gestes répétitifs, postures...)



Objectif : équiper les ateliers Blanchisserie, Conditionnement et Espaces verts en exosquelettes non motorisés pour garantir une santé durable aux travailleurs d'ESAT

Préprofessionnalisation : équipement en tenues de travail et outillage

- Acquérir une expérience opérationnelle préalable pour se familiariser au travail en ESAT
- Apprendre à manipuler les outils, à adopter les gestes de sécurité



Objectif : accompagner et faciliter la sortie de l'IME et la transition vers le milieu professionnel des jeunes autistes et Troubles du NeuroDéveloppement (TND).

Ces projets sont des exemples de ce que les établissements bénéficiaires au sein de la Fondation mettent en œuvre pour améliorer l'accompagnement et l'inclusion.

COMMENT FLÉCHER VOTRE TAXE ?



Calculez

le montant de votre versement sur la masse salariale 2025 (0,09 %) auprès de l'URSAFF ou de la MSA



Connectez-vous

sur SOLTéA www.soltea.education.gouv.fr avec vos identifiants Net-Entreprises



Choisissez

un ou plusieurs établissements bénéficiaires en renseignant son numéro SIRET



Validez

le pourcentage du solde attribué à vos bénéficiaires



Avril



Fin mai



2 sessions possibles pour flécher votre solde

Dates de clôture : fin juillet et fin octobre (selon calendrier SOLTéA)



BONNE PRATIQUE : envoyez un e-mail à taxe@amisdelatelier.org pour signaler votre engagement et ainsi avoir un retour sur les projets menés grâce à vous.



ÉDUCATION ET INCLUSION

Savoir-être

Savoir-faire

Capacité d'adaptation

Possibilité d'évolution

Qualité des conditions de travail

Travailler en milieu ordinaire

ÉGALITÉ DES CHANCES